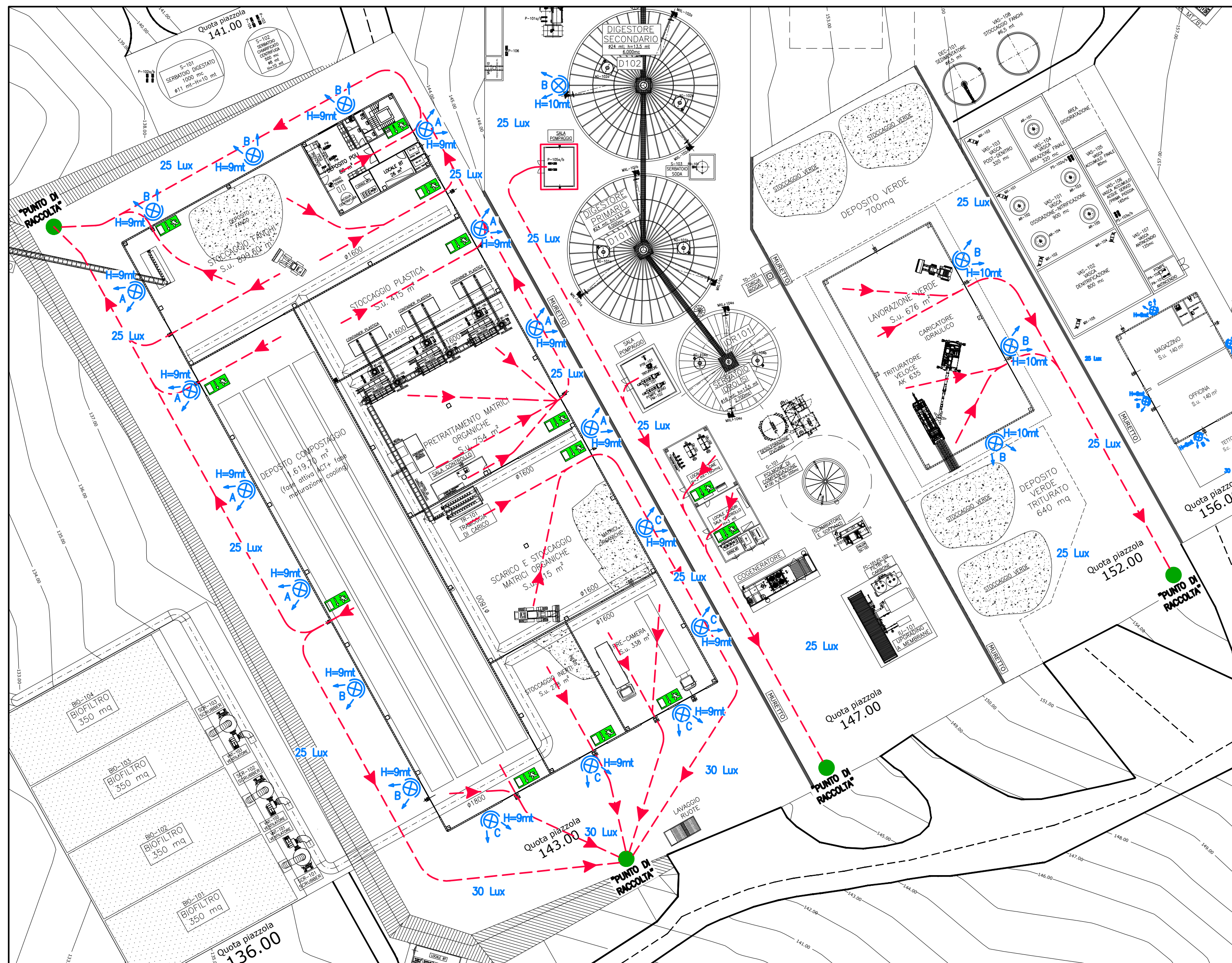


LEGENDA ILLUMINAZIONE

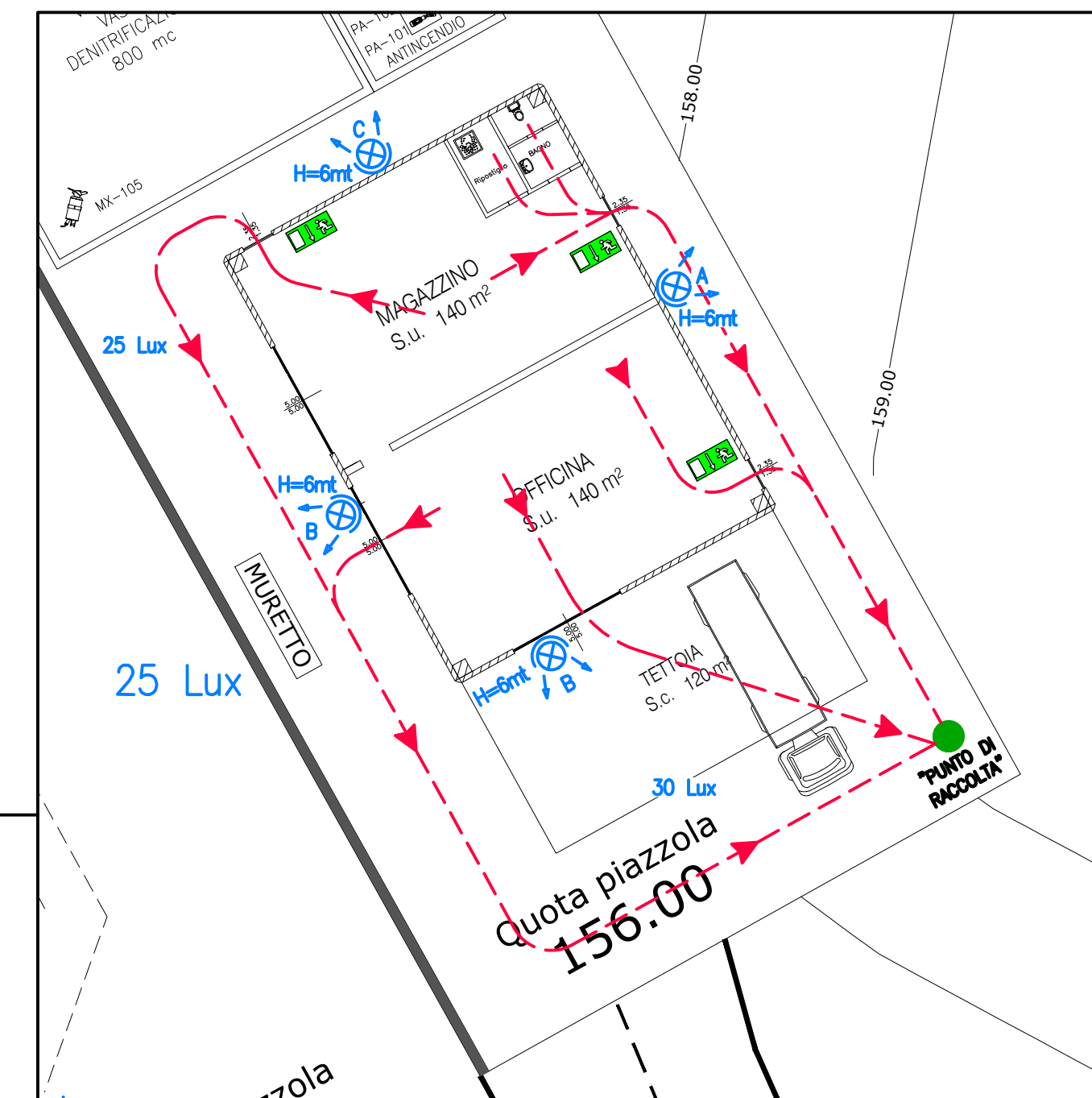
- Lampada Led a parete 150W 7.700lumen
- Lampada Led a parete 130W 15.200lumen
- Lampada Led a parete 200W 23.800lumen
- Lampada Led installazione su palo

LEGENDA

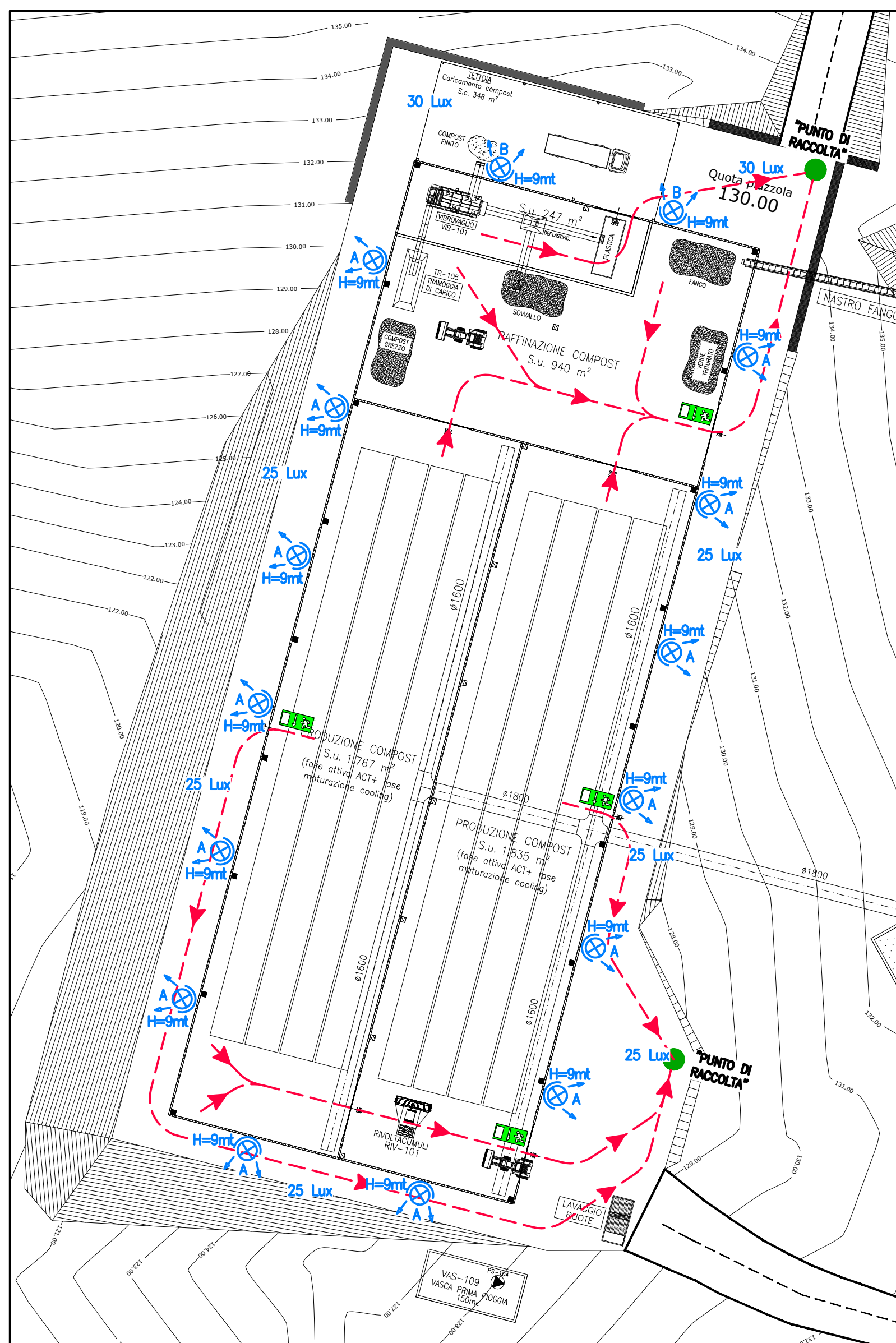
- VIA DI ESODO
- PUNTO DI RACCOLTA
- VIA DI FUGA
- SEGNALE "USCITA DISICUREZZA"



PLANIMETRIA VIE DI ESODO E PUNTI DI RACCOLTA
scala 1:500



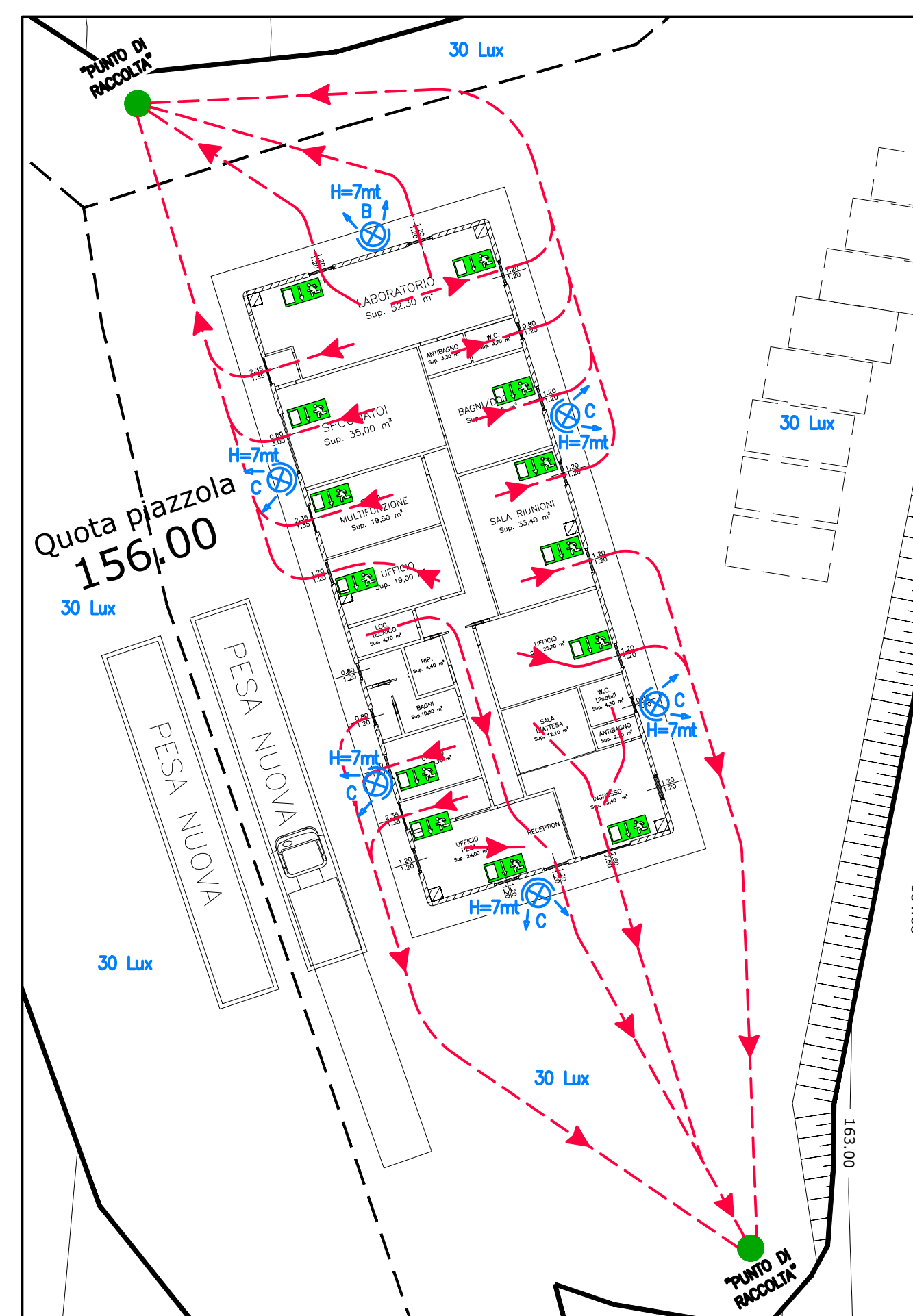
PLANIMETRIA VIE DI ESODO E PUNTI DI RACCOLTA
scala 1:250



PLANIMETRIA VIE DI ESODO E PUNTI DI RACCOLTA
scala 1:500



PLANIMETRIA GENERALE
scala 1:2.000



PLANIMETRIA VIE DI ESODO E PUNTI DI RACCOLTA
scala 1:250



SAM S.r.l. Unipersonale

Via Corvese, 40
63821 Porto Sant'Elpidio (FM)

VARIANTE IN CORSO D'OPERA al progetto approvato con Det. Dir. n. 342 e RS n. 42 del 07.05.2018 della Provincia di Fermo per realizzazione impianto di trattamento anaerobico-aerobico della frazione organica dei rifiuti solidi urbani (Forsu) per la produzione di biometano ed ammendante compostato misto presso località San Pietro Comune torre S. Patrizio (FM)

PROGETTO DEFINITIVO

Argomento:
IMPIANTO ANTINCENDIO

Oggetto:
PLANIMETRIA PERCORSI DI ESODO, PUNTI DI RACCOLTA

Gruppo di Lavoro:
Dott.ssa Pagliarella Graziella
Dott. Geol. Alberto Conti
Ing. Simone Barbizzi

Responsabile di Progetto:
Dott. Ing. Ceccaroni Luciano
Assistente di Progetto:
Dott. Ing. Giglietti Gabriele

Revis.	Modificato da	Note	Data aggiorn.
01			
02			
03			

Data : 16/06/21
Commessa N° 19015-5
Disegnatore:
Scala: 1:2.000/1:250

TAVOLA:
IA-03



**PROGETTAZIONE E
REALIZZAZIONE
IMPIANTI ENERGIA
E AMBIENTE**

SMEA ENGINEERING s.r.l.
Via Lorenzo Tabellione 1
47891 Falciano Rovereto
Rep. di San Marino
Tel. +378.0549904547
Fax +378.0549953530
C.O.E. SM 22124