

**COMUNE DI
MONTE URANO**
(PROVINCIA DI FERMO)

**COSTRUZIONE DI UN NUOVO IMPIANTO
DI TRATTAMENTO DEI RIFIUTI CON
CORRISPONDENTE DISMISSIONE DI
ANALOGO IMPIANTO ESISTENTE**

(Art. 208 del D.Lgs. 152/06 e s.m.i., D.Lgs. 209/03 e s.m.i., D.Lgs. 151/05 e s.m.i.)

Tavola

1

**INQUADRAMENTO
TERRITORIALE**

SCALA : indicata

MAGGIO 2012

UBICAZIONE: Via SAN CRISPINO

PROPRIETA': ROMANELLI TOMMASO, LUCA & C. s.n.c.
P. IVA 01767560442

PER ECOSTUDIO

PER LA COMMITENZA
(il legale rappresentante)

IL PROGETTISTA
(Geom. Fabiano Alessandrini)



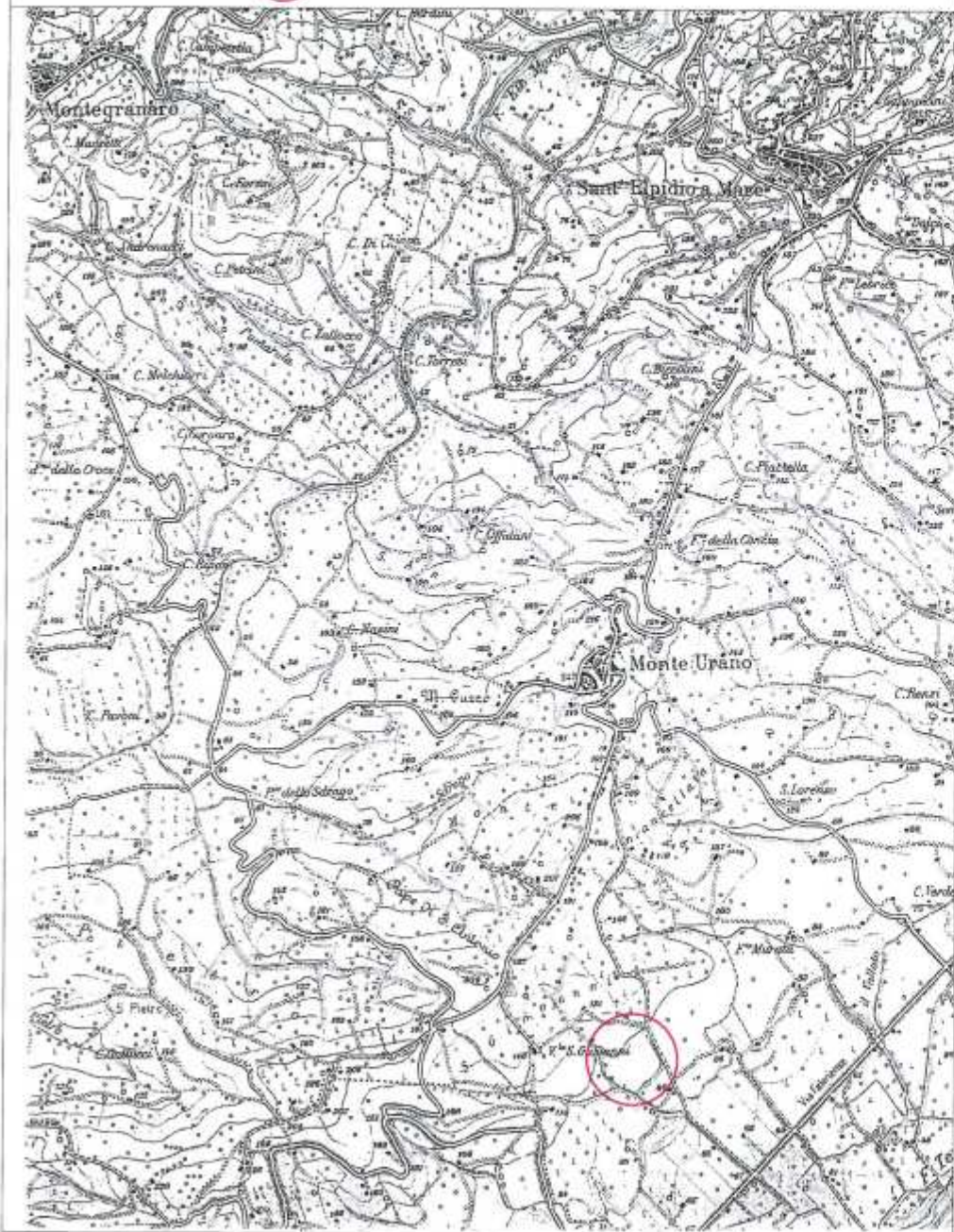


Ufficio Provinciale di ASCOLI PICENO - Direttore ING. ING. GIANNINO CACCIARI

Per Viatura

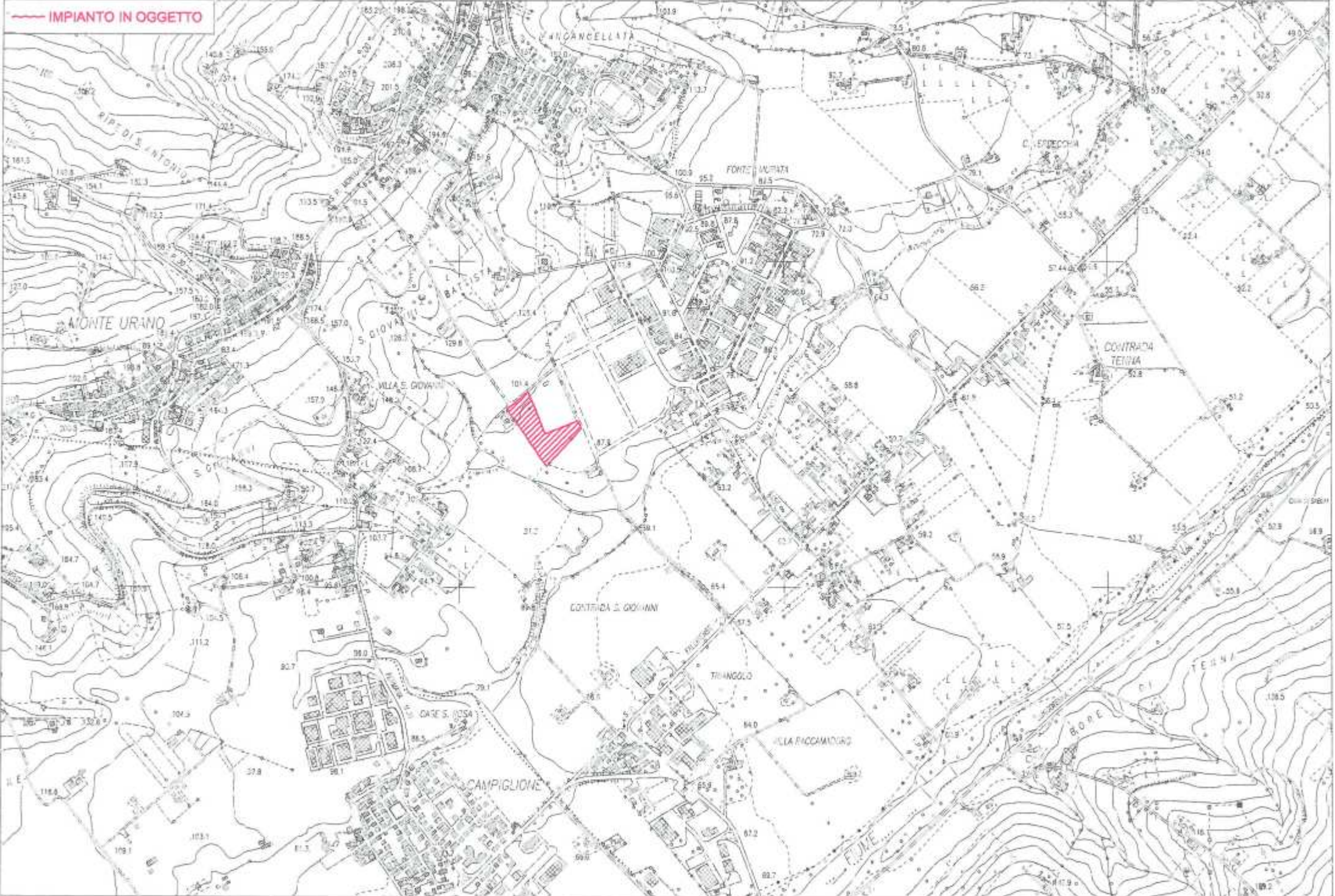
COROGRAFIA scala 1:25.000

ZONA IN OGGETTO 

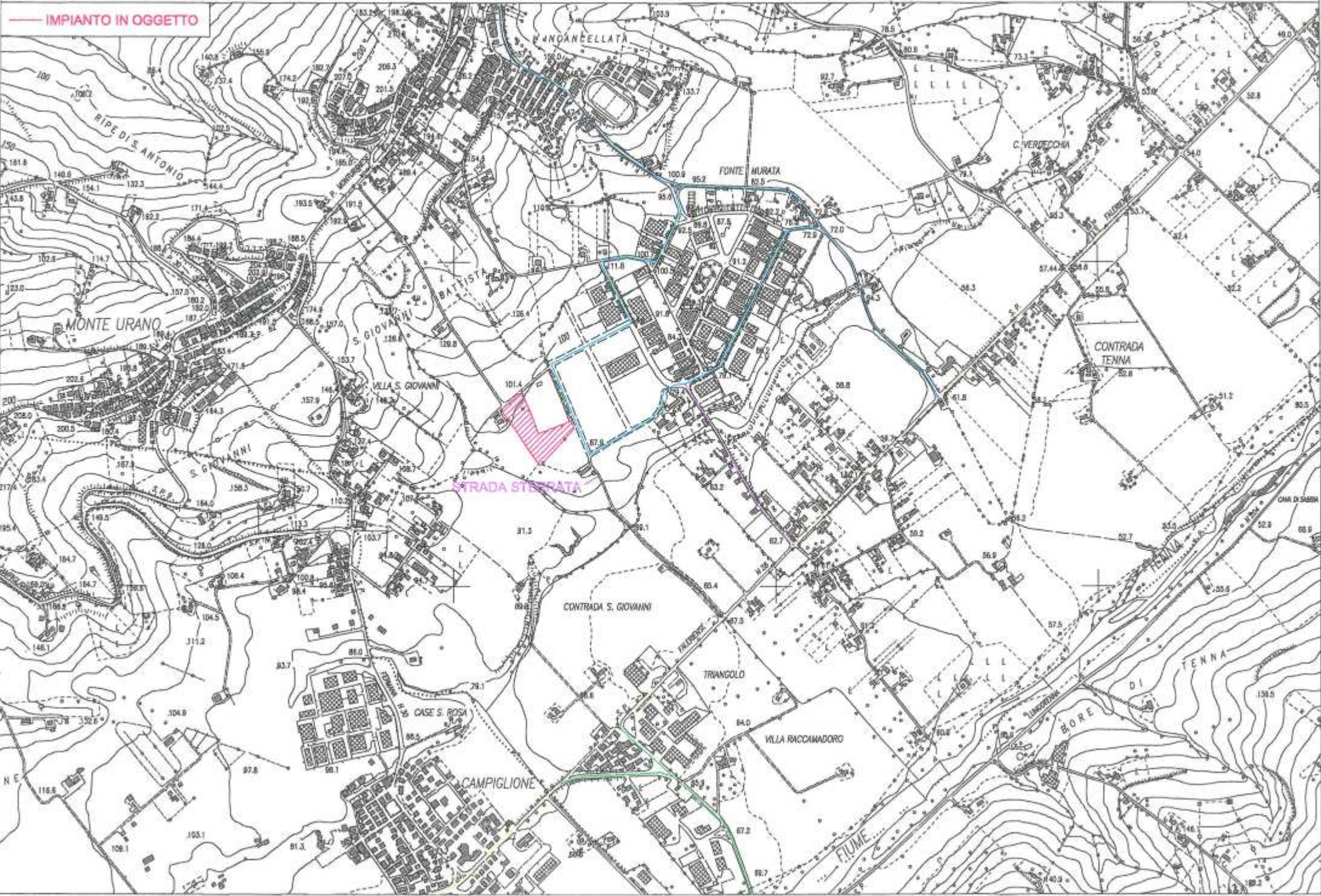


CARTA TECNICA REGIONALE scala 1:10.000

— IMPIANTO IN OGGETTO



VIABILITA' ESTERNA scala 1:10.000



LEGENDA

- IMPIANTO IN OGGETTO
- STRADA PROVINCIALE FALERIENSE
- STRADA IN DIREZIONE FERMO
- STRADA INTERNA ALLA ZONA INDUSTRIALE
- STRADA CHE COLLEGA LA S.P. FALERIENSE
CON IL CENTRO DEL PAESE
- STRADA CHE COLLEGA LA S.P. FALERIENSE
CON LA ZONA INDUSTRIALE