

COMUNE DI MONTEFORTINO
(Provincia di Fermo)

Raccolta differenziata dei rifiuti solidi urbani
ed attività connesse

Committente: Amm.ne Com. le di Montefortino
Via Roma, n. 21
63858 MONTEFORTINO (FM)



UFFICIO TECNICO COMUNALE

Geom. Rolando Lupi

Oggetto dell'elaborato:	MI. TAVOLA		
PLANIMETRIE			
Scala:	Data: febbraio 2018	Revisione Nr.	Del
Ufficio Tecnico Comunale - Via Roma, n. 21 - 63858 Montefortino (FM)			



Comune di
MONTEFORTINO
Via Roma, 21 - 63858 (FM)

Oggetto:
SERVIZIO DI RACCOLTA RIFIUTI SOLIDI URBANI NEL TERRITORIO DEL COMUNE DI MONTEFORTINO

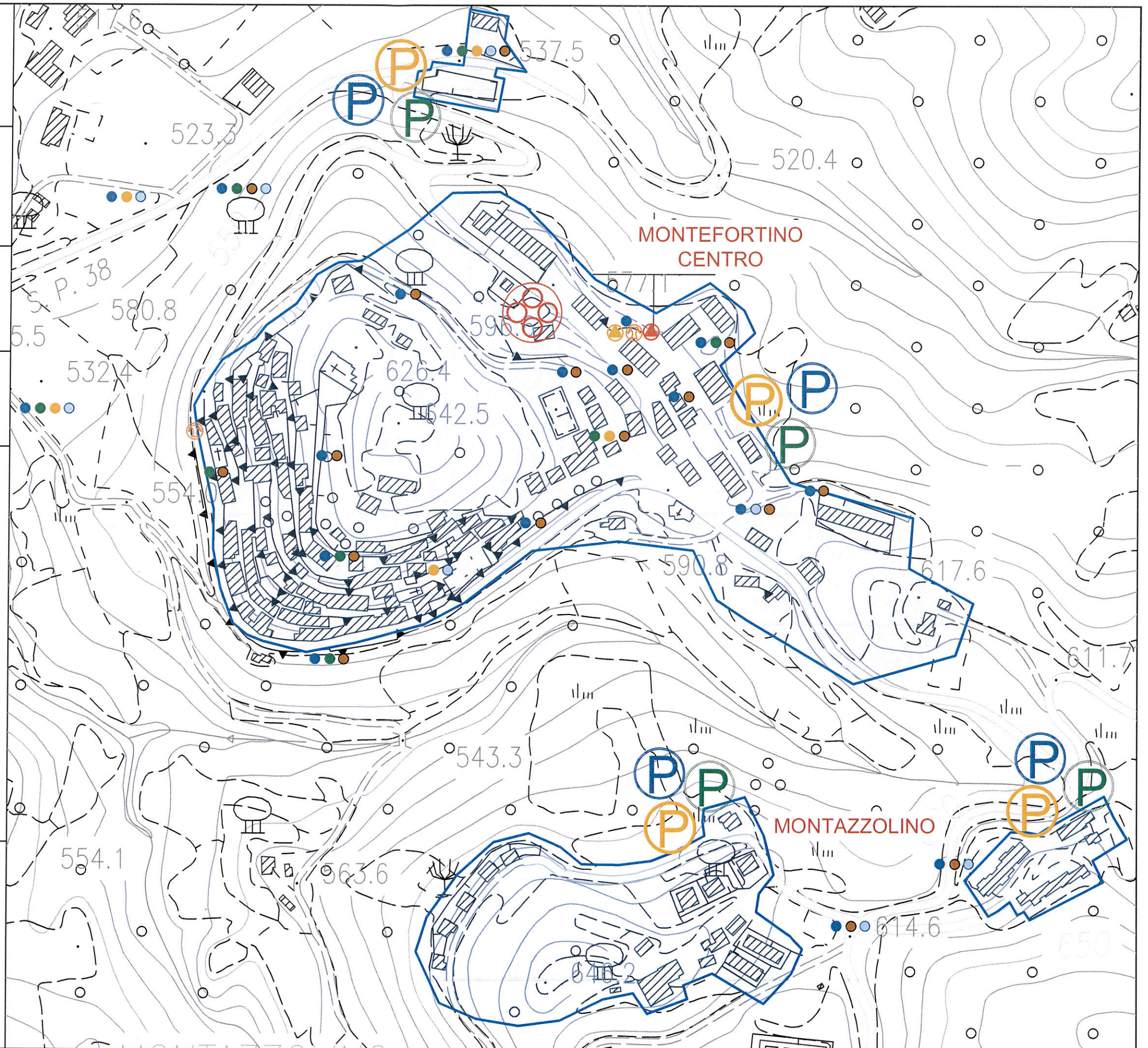
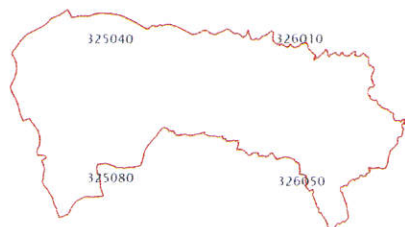
Indicazioni dei punti di raccolta e dei contenitori nel territorio Comunale

N. tav:	LOCALITA':
TAV. 1	Capoluogo Montazzolino Ponti
Formato:	Scala:
A3	-----

Legenda:

- Cassonetto Alluminio / Vetro
- Cassonetto Indifferenziata
- Cassonetto Plastica
- Cassonetto Carta
- Cassonetto Umido
- Raccolta Porta a Porta Plastica
- Raccolta Porta a Porta Carta / Cartone
- Raccolta Porta a Porta Indifferenziata
- Raccolta indumenti usati
- R.U.P. T/F (Rifiuti Solidi Pericolosi)
- Raccolta Olio
- Ecocentro
- Fuori mappa (zona limitrofa)
- Zone con servizio "Porta a porta"

Territorio Comunale





Comune di
MONTEFORTINO
Via Roma, 21 - 63858 (FM)

Oggetto:
SERVIZIO DI RACCOLTA RIFIUTI SOLIDI URBANI NEL TERRITORIO DEL COMUNE DI MONTEFORTINO

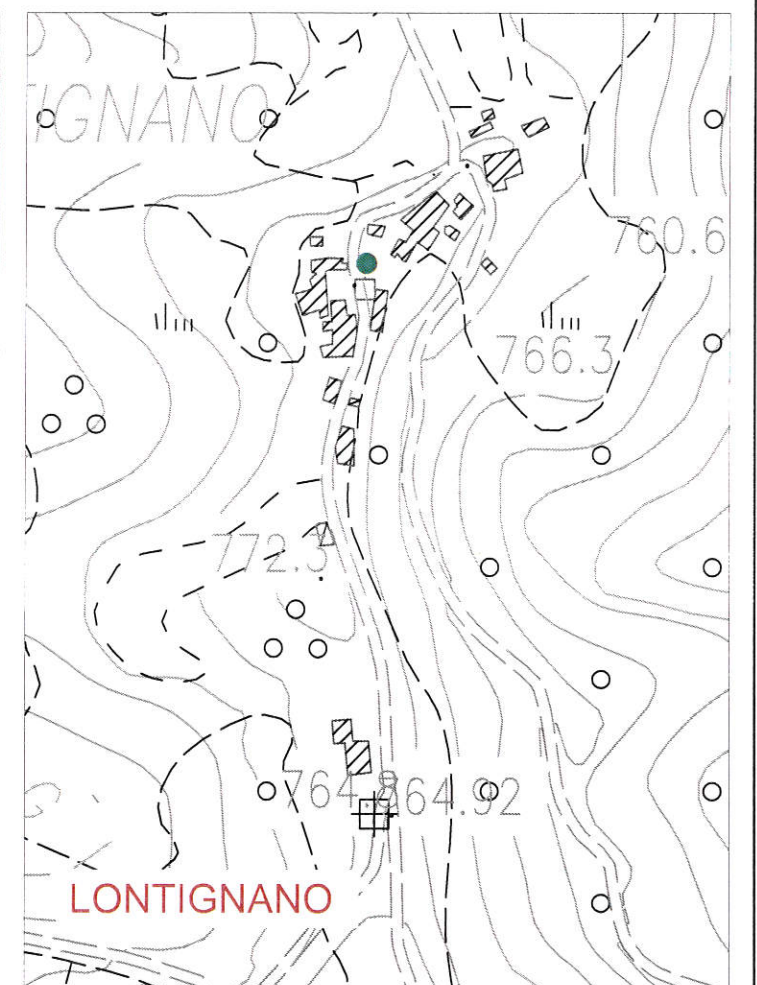
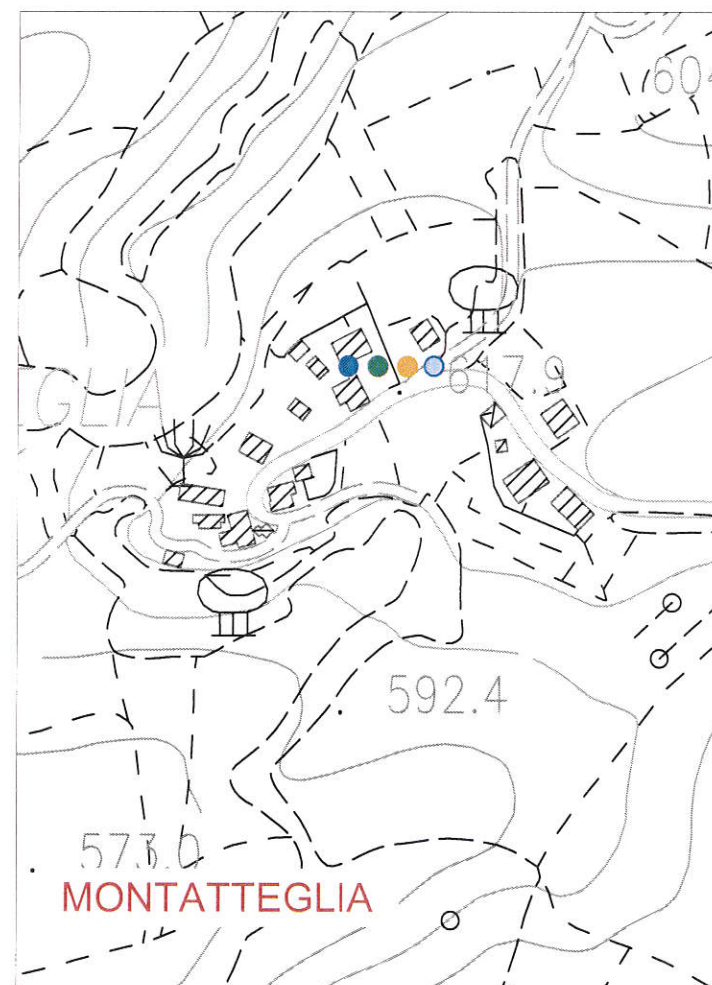
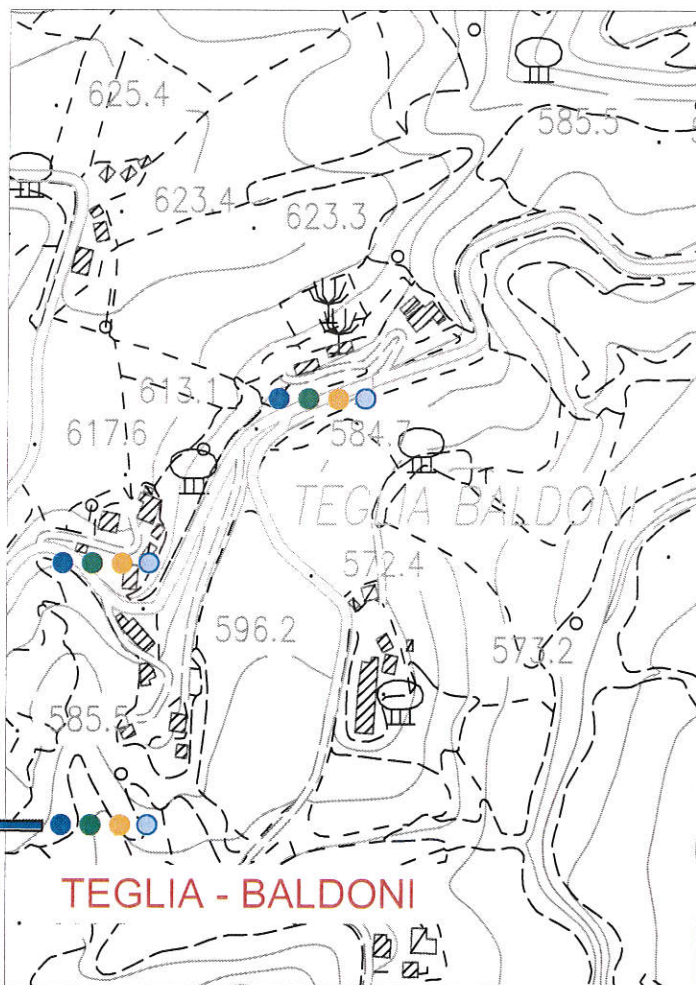
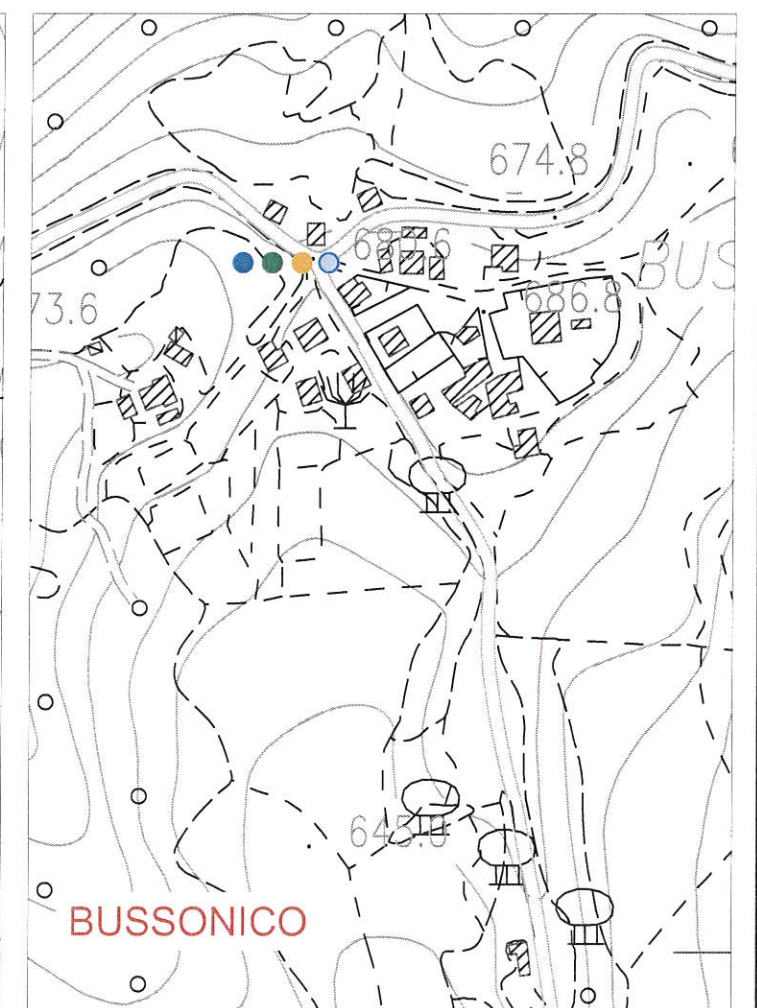
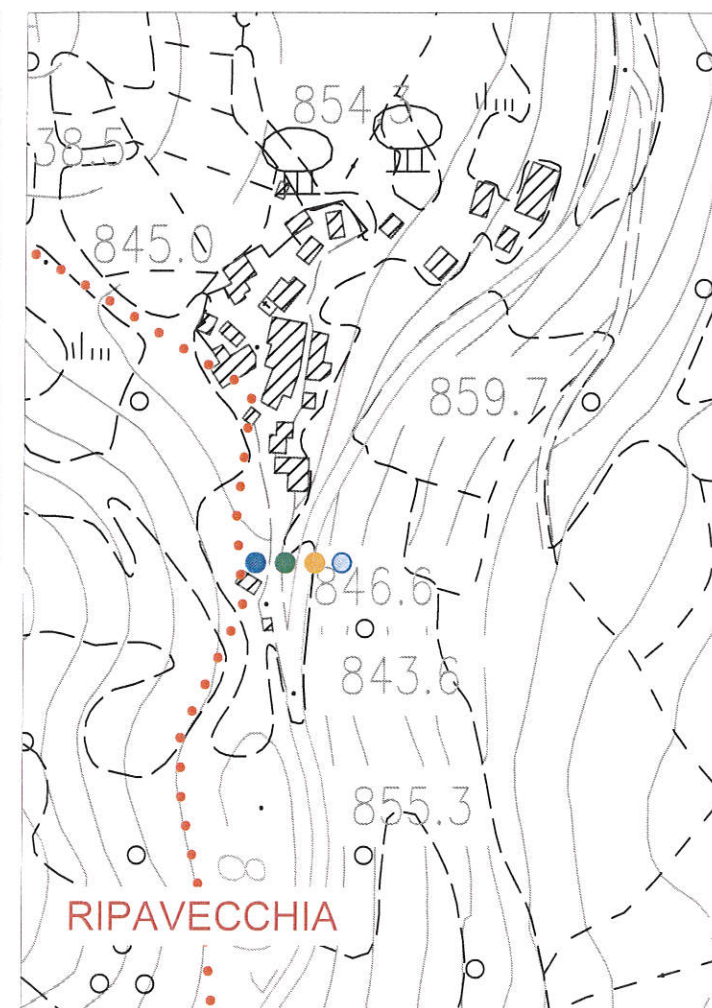
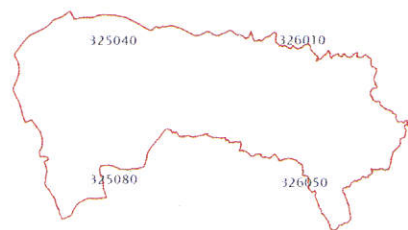
Indicazioni dei punti di raccolta e dei contenitori nel territorio Comunale

N. tav. TAV. 2		LOCALITÀ: Cerretana - Ripavecchia - Bussonico - Teglia-Baldoni - Montatteglia - Lontignano
Formato: A3	Scala: -----	

Legenda:

- Cassonetto Alluminio / Vetro
- Cassonetto Indifferenziata
- Cassonetto Plastica
- Cassonetto Carta
- Cassonetto Umido
- Raccolta Porta a Porta Plastica
- Raccolta Porta a Porta Carta / Cartone
- Raccolta Porta a Porta Indifferenziata
- Raccolta indumenti usati
- R.U.P. T/F (Rifiuti Solidi Pericolosi)
- Raccolta Olio
- Ecocentro
- Fuori mappa (zona limitrofa)
- Zone con servizio "Porta a porta"

Territorio Comunale





Comune di
MONTEFORTINO
Via Roma, 21 - 63858 (FM)

Oggetto:
SERVIZIO DI RACCOLTA RIFIUTI SOLIDI URBANI NEL TERRITORIO DEL COMUNE DI MONTEFORTINO

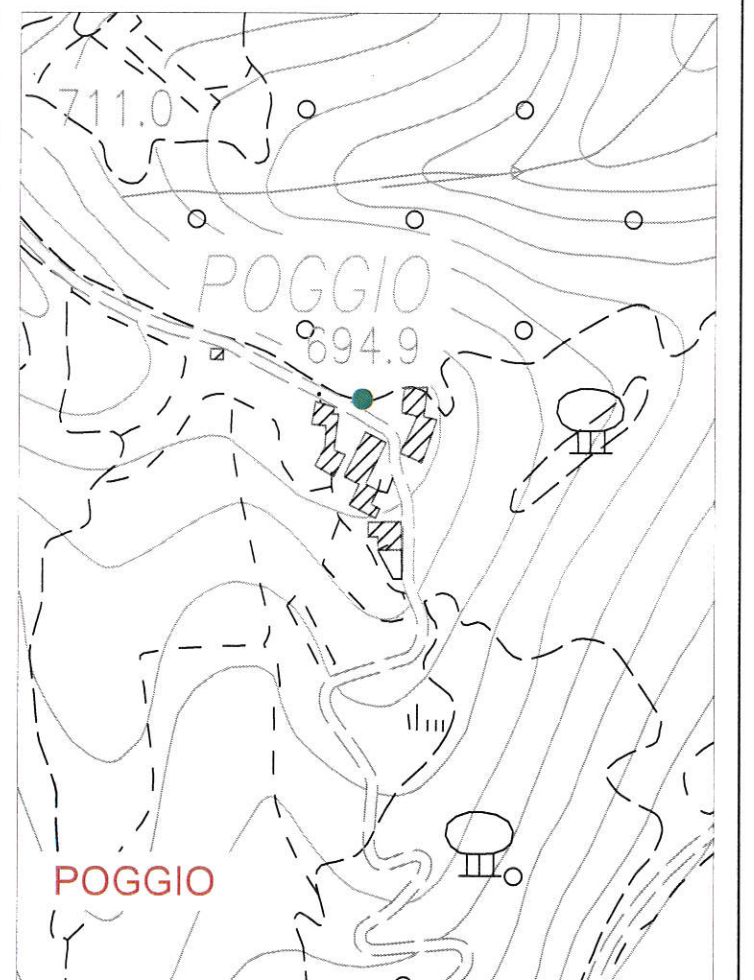
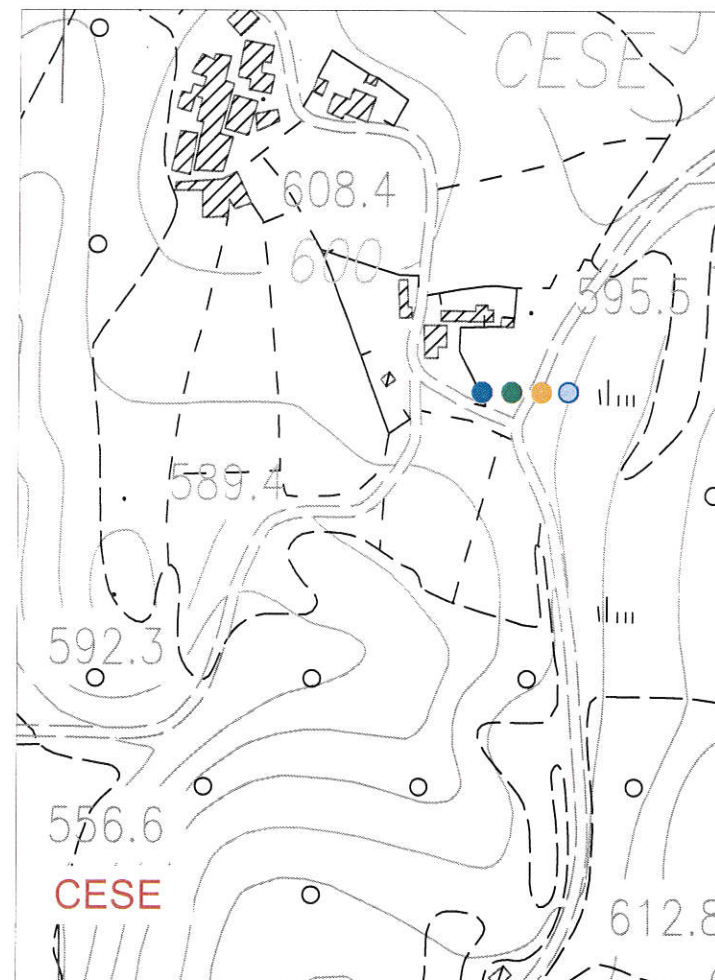
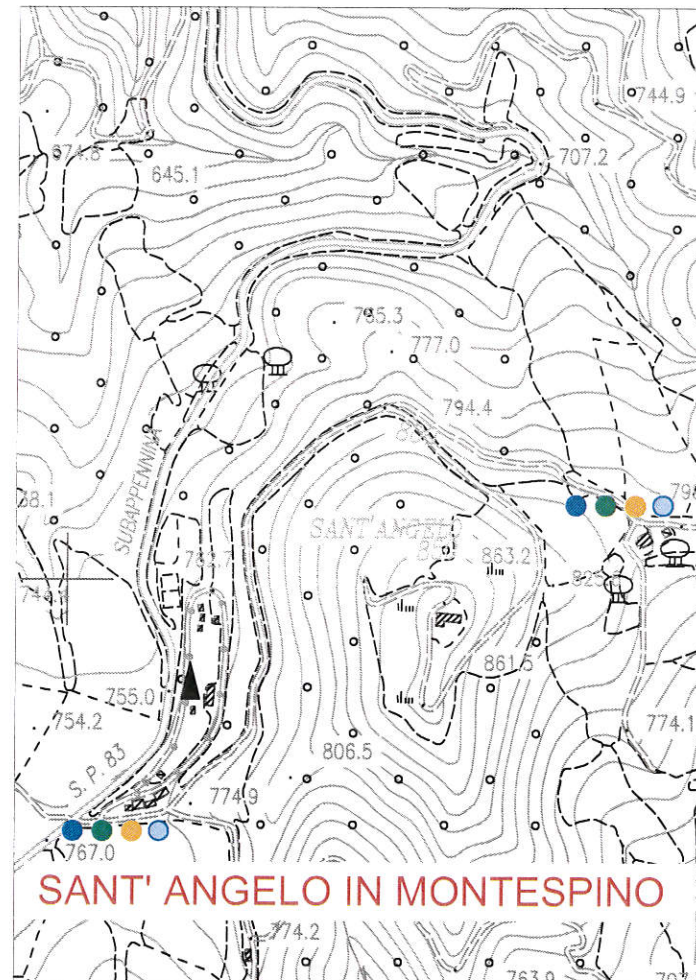
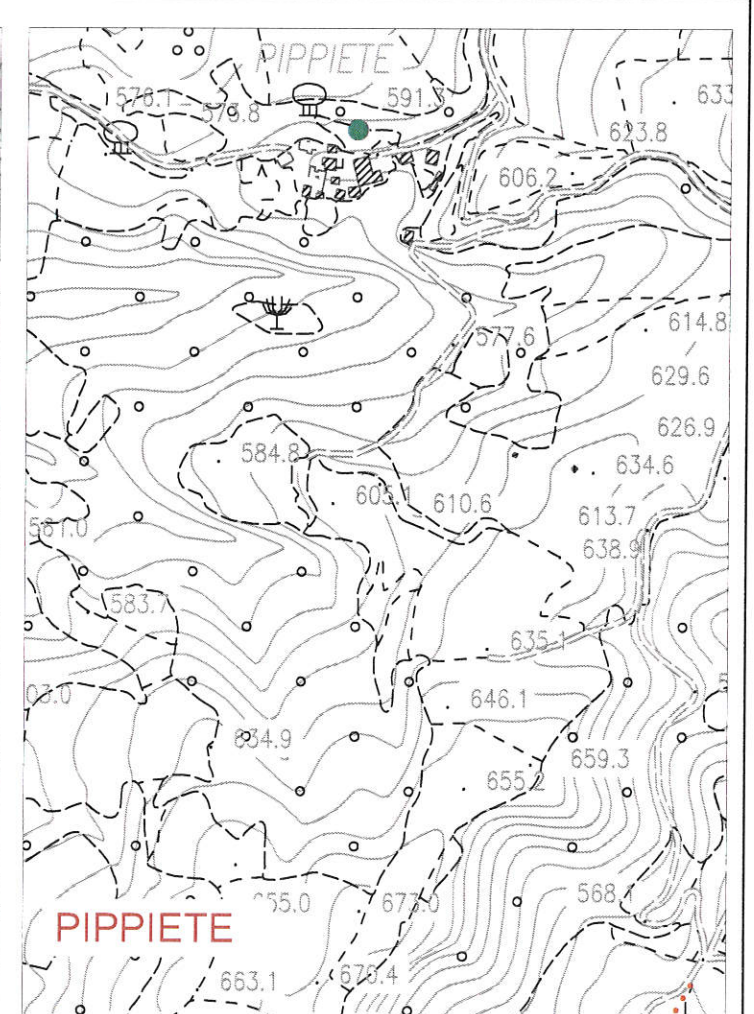
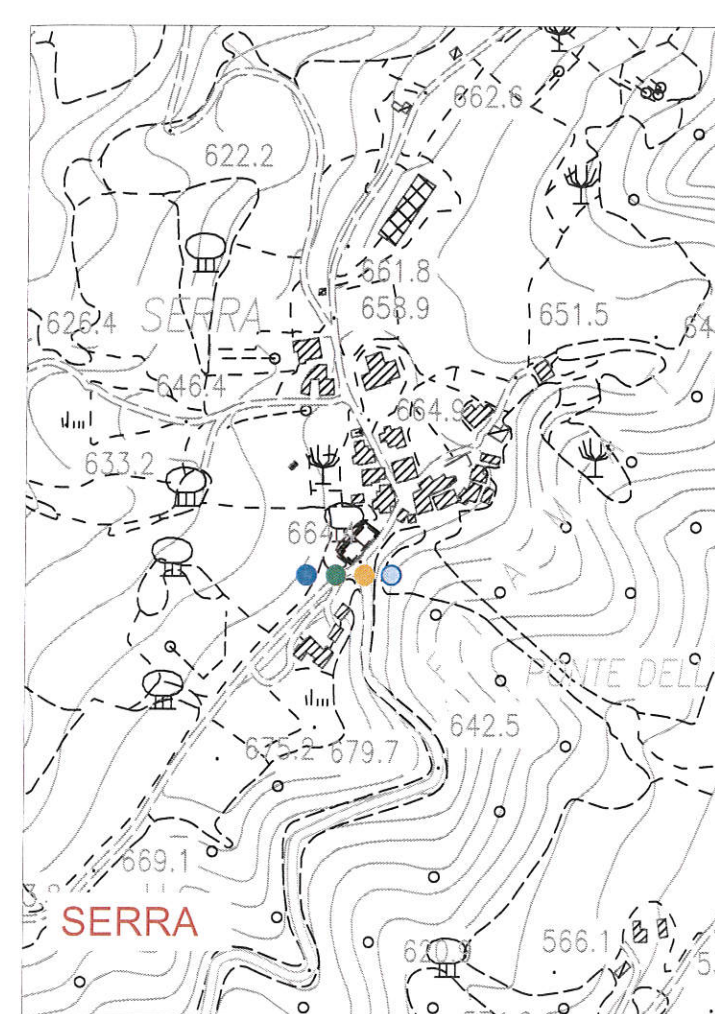
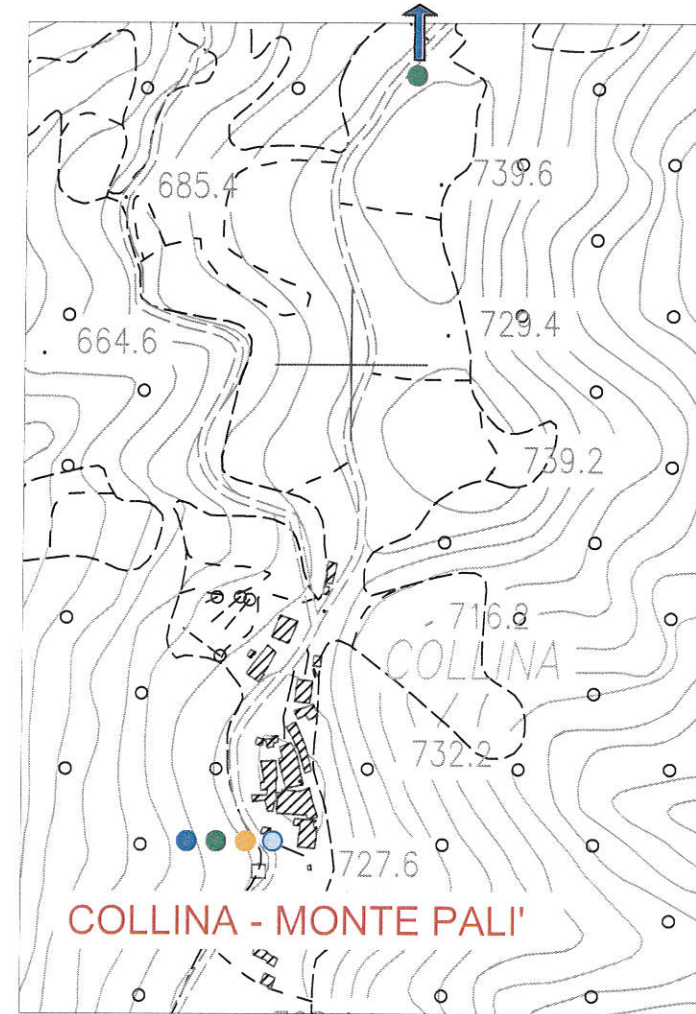
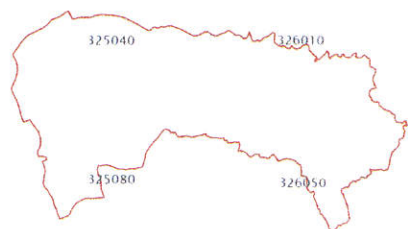
Indicazioni dei punti di raccolta e dei contenitori nel territorio Comunale

N. tav: TAV. 3		LOCALITÀ: Collina - Serra - Pippiete - Sant' Angelo in Montespino - Cese - Poggio
Formato: A3	Scala: -----	

Legenda:

- Cassonetto Alluminio / Vetro
- Cassonetto Indifferenziata
- Cassonetto Plastica
- Cassonetto Carta
- Cassonetto Umido
- Raccolta Porta a Porta Plastica
- Raccolta Porta a Porta Carta / Cartone
- Raccolta Porta a Porta Indifferenziata
- Raccolta indumenti usati
- R.U.P. T/F (Rifiuti Solidi Pericolosi)
- Raccolta Olio
- Ecocentro
- Fuori mappa (zona limitrofa)
- Zone con servizio "Porta a porta"

Territorio Comunale





Comune di
MONTEFORTINO
Via Roma, 21 - 63858 (FM)

Oggetto:
SERVIZIO DI RACCOLTA RIFIUTI SOLIDI URBANI NEL TERRITORIO DEL COMUNE DI MONTEFORTINO

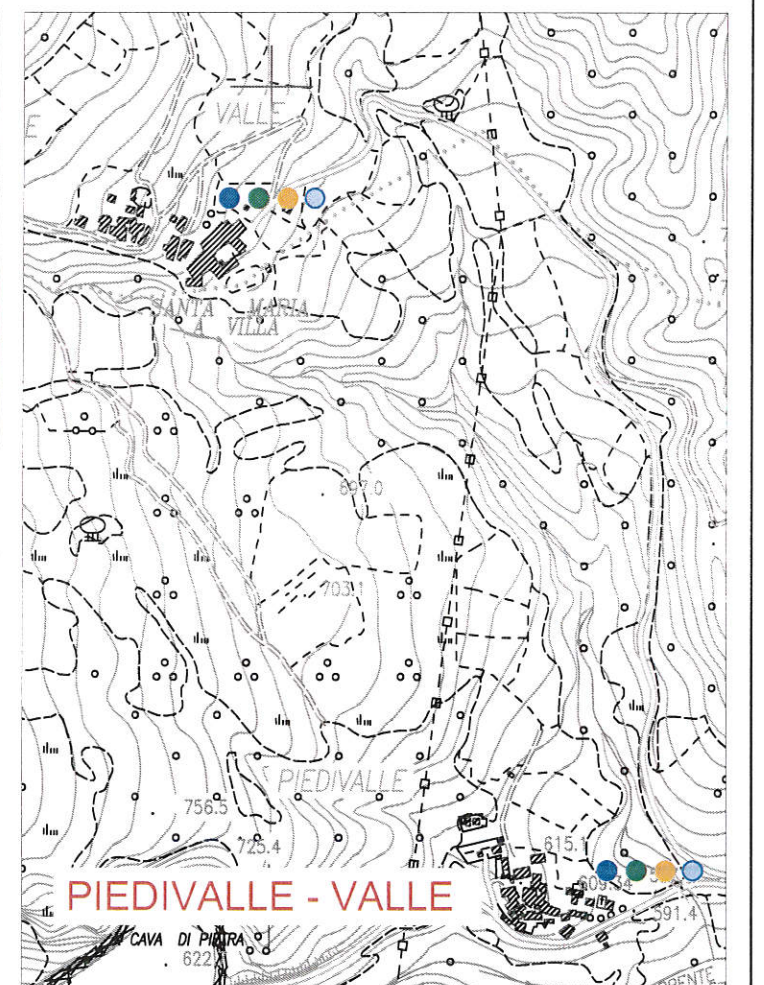
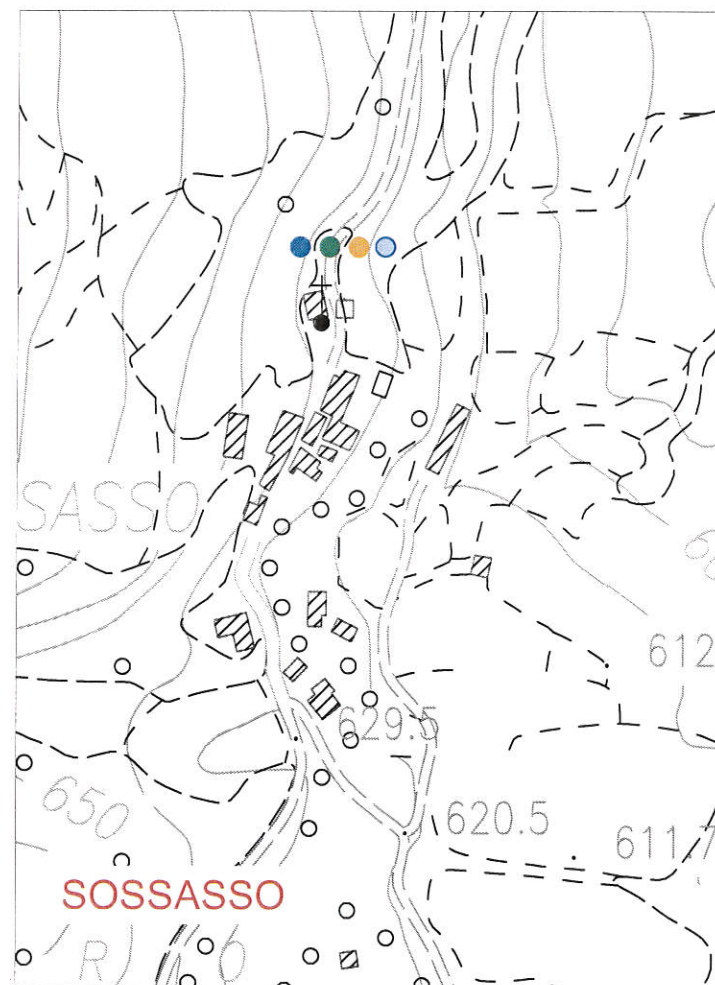
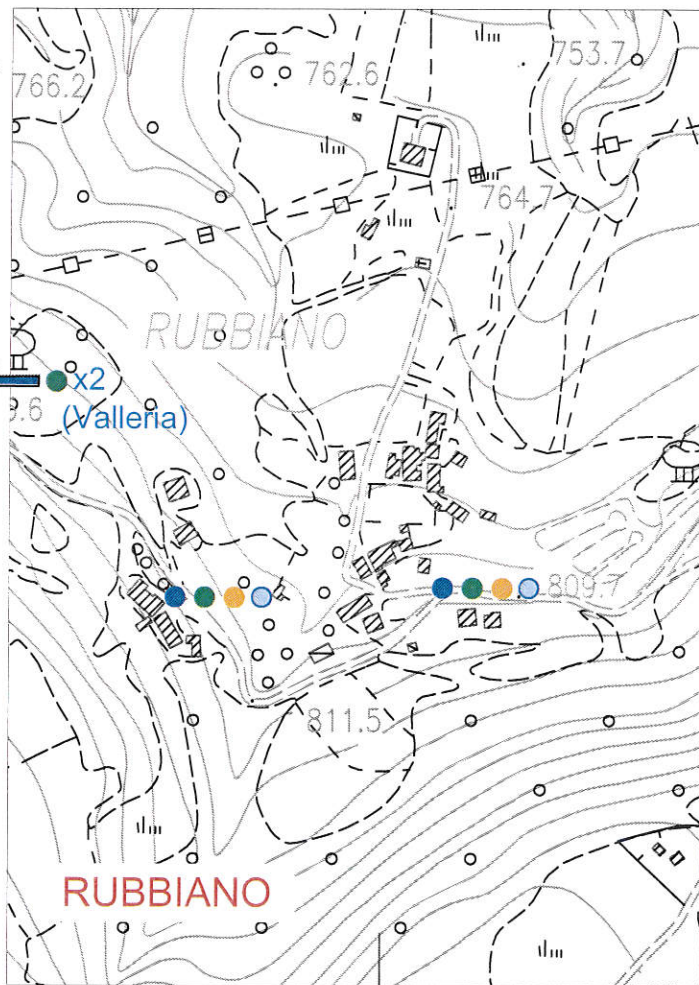
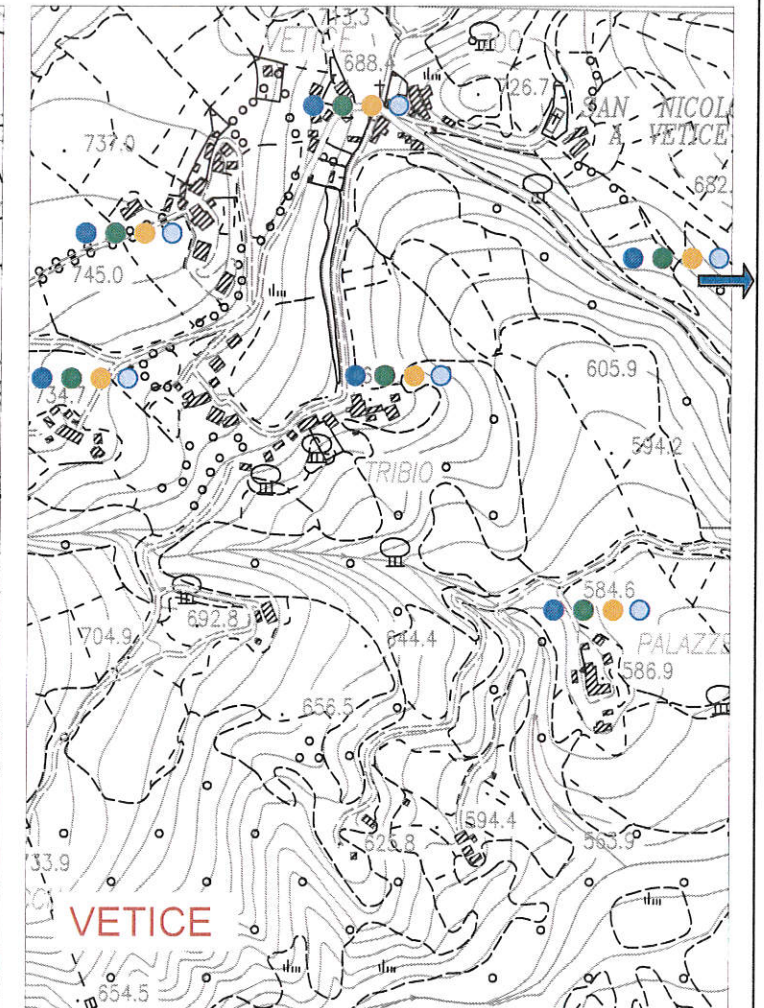
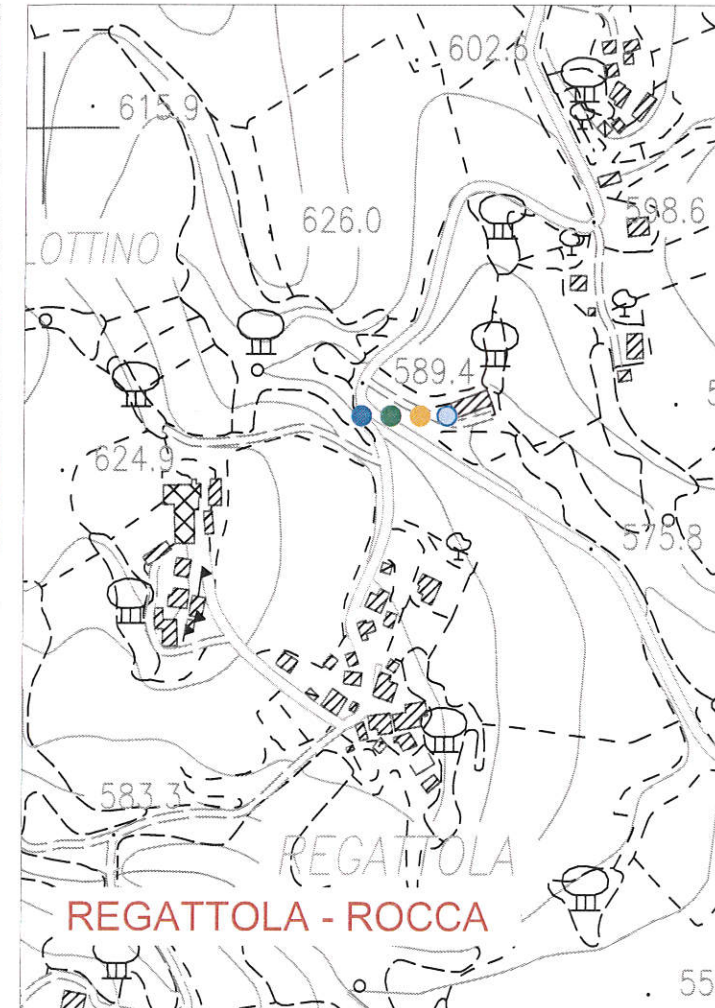
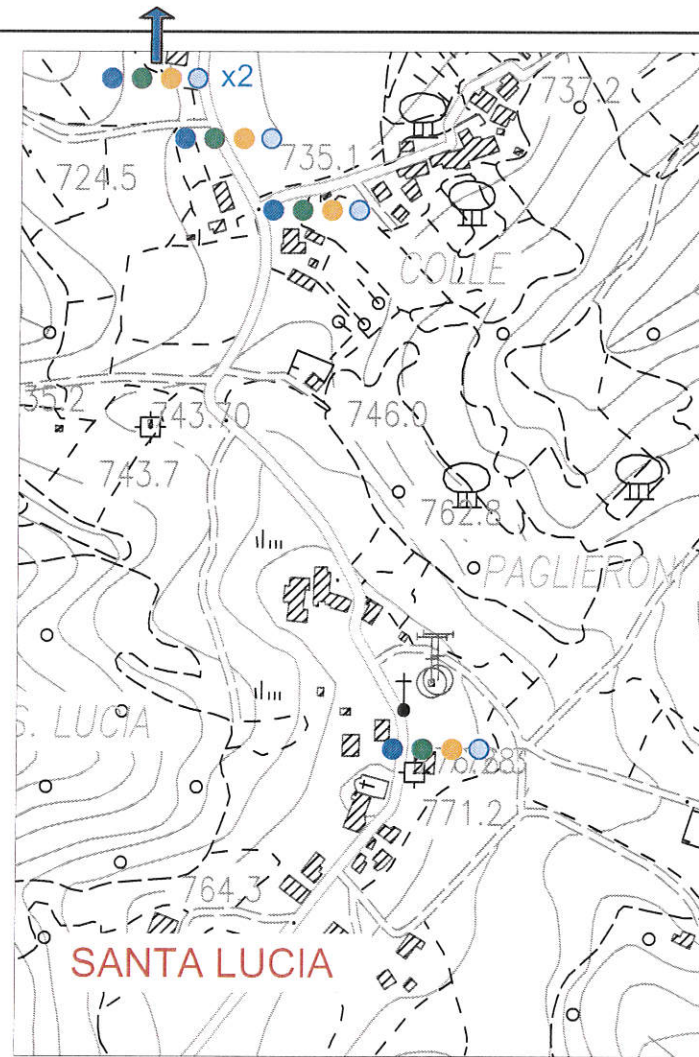
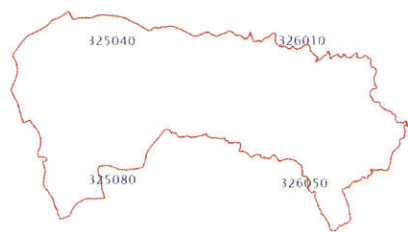
Indicazioni dei punti di raccolta e dei contenitori nel territorio Comunale

N. lav		LOCALITÀ
TAV. 4		S. Lucia- Regattola, Rocca - Vetice - Rubbiano - Sossasso - Piedivalle - Valle
Formato:	Scala:	
A3	-----	

Legenda:

- Cassonetto Alluminio / Vetro
- Cassonetto Indifferenziata
- Cassonetto Plastica
- Cassonetto Carta
- Cassonetto Umido
- Raccolta Porta a Porta Plastica
- Raccolta Porta a Porta Carta / Cartone
- Raccolta Porta a Porta Indifferenziata
- Raccolta indumenti usati
- R.U.P. T/F (Rifiuti Solidi Pericolosi)
- Raccolta Olio
- Ecocentro
- Fuori mappa (zona limitrofa)
- Zone con servizio "Porta a porta"

Territorio Comunale





Comune di
MONTEFORTINO
Via Roma, 21 - 63858 (FM)

Oggetto:
SERVIZIO DI RACCOLTA RIFIUTI SOLIDI URBANI NEL TERRITORIO DEL COMUNE DI MONTEFORTINO

Indicazioni dei punti di raccolta e dei contenitori nel territorio Comunale

N. tav. TAV. 5		LOCALITÀ: Campo d' Arte - Madonna dell' Ambro - Gole dell' Infernaccio - Loc. Ponti, Col Martese (Porz.) - Rovitolo, Col Martese (Porz.) - Bugione (Cimitero) - Colli
Formato: A3	Scala: -----	

Legenda:

- Cassonetto Alluminio / Vetro
- Cassonetto Indifferenziata
- Cassonetto Plastica
- Cassonetto Carta
- Cassonetto Umido
- Raccolta Porta a Porta Plastica
- Raccolta Porta a Porta Carta / Cartone
- Raccolta Porta a Porta Indifferenziata
- Raccolta indumenti usati
- R.U.P. T/F (Rifiuti Solidi Pericolosi)
- Raccolta Olio
- Ecocentro
- Fuori mappa (zona limitrofa)
- Zone con servizio "Porta a porta"

Territorio Comunale

