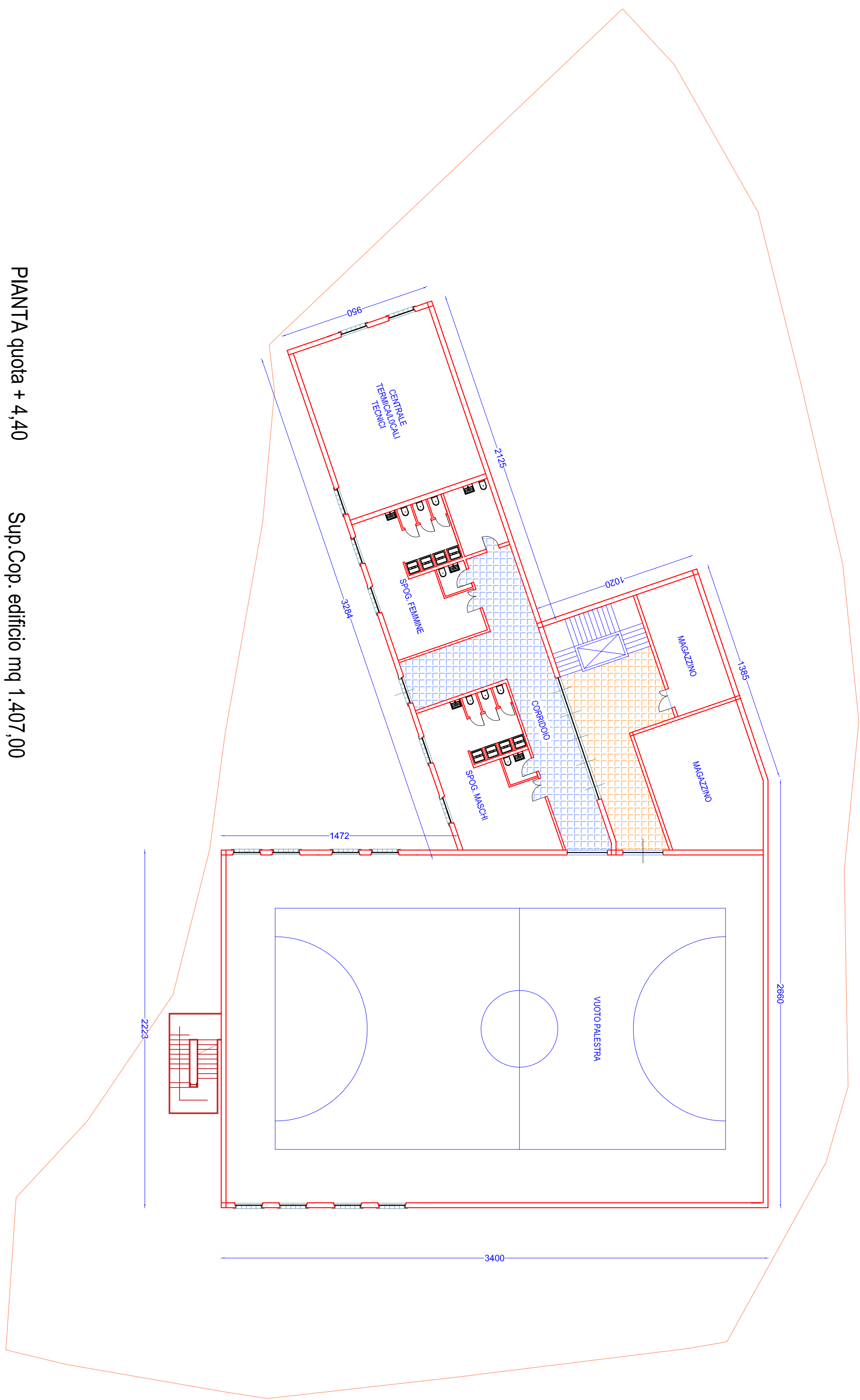
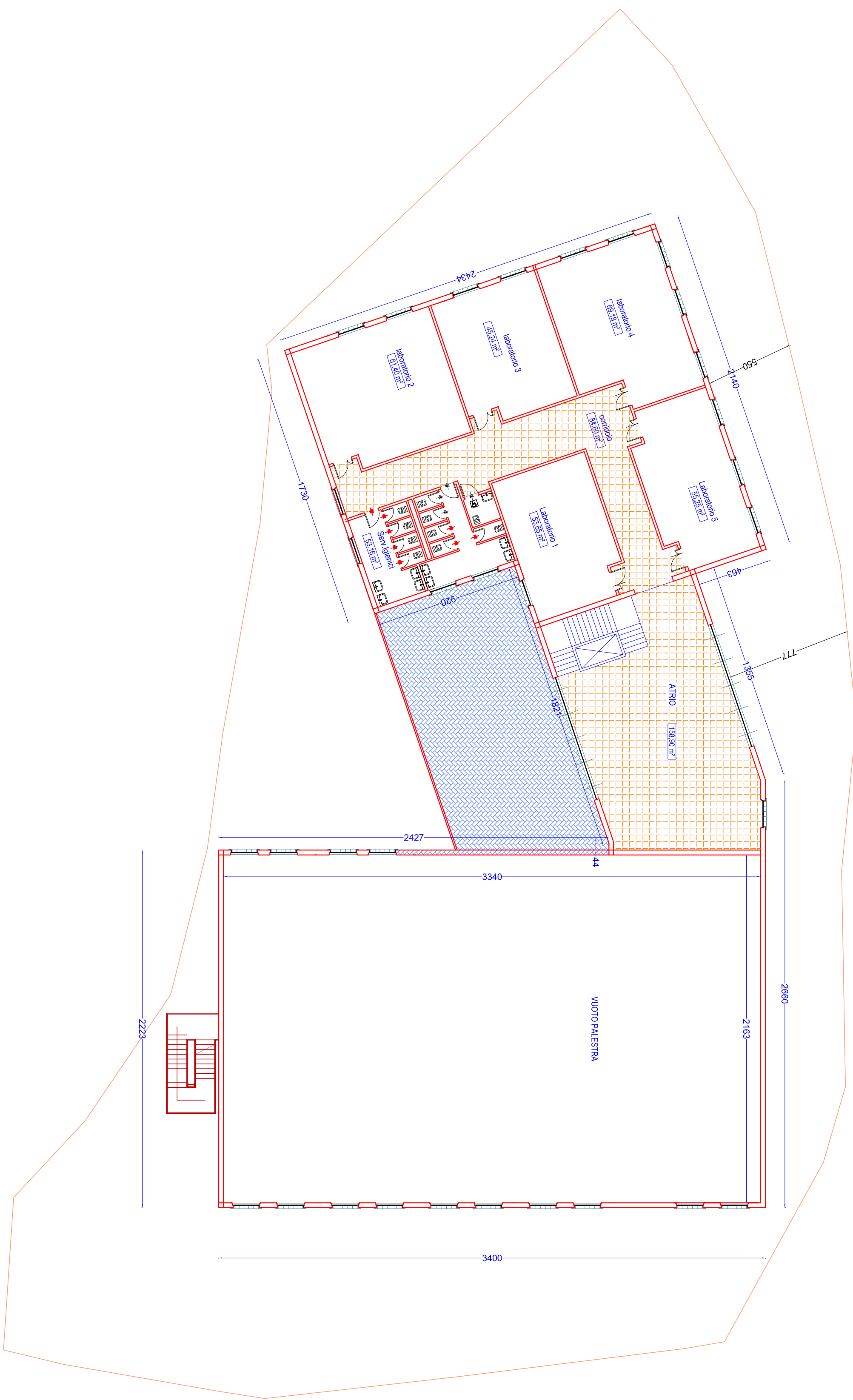


PIANTA quota + 0,00 Sup.Cop. edificio mq 1.407,00



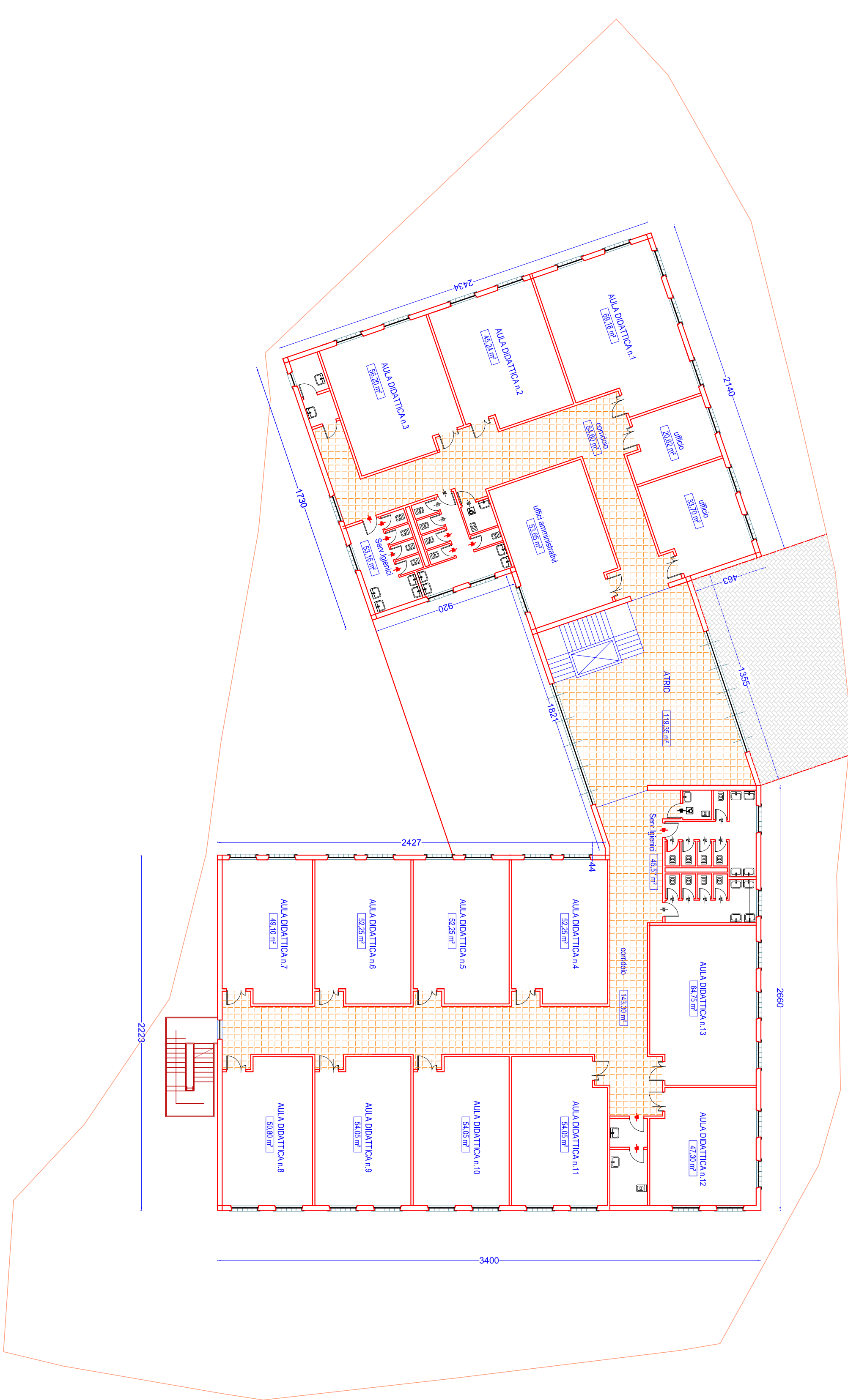
PIANTA quota + 4,40 Sup.Cop. edificio mq 1.407,00



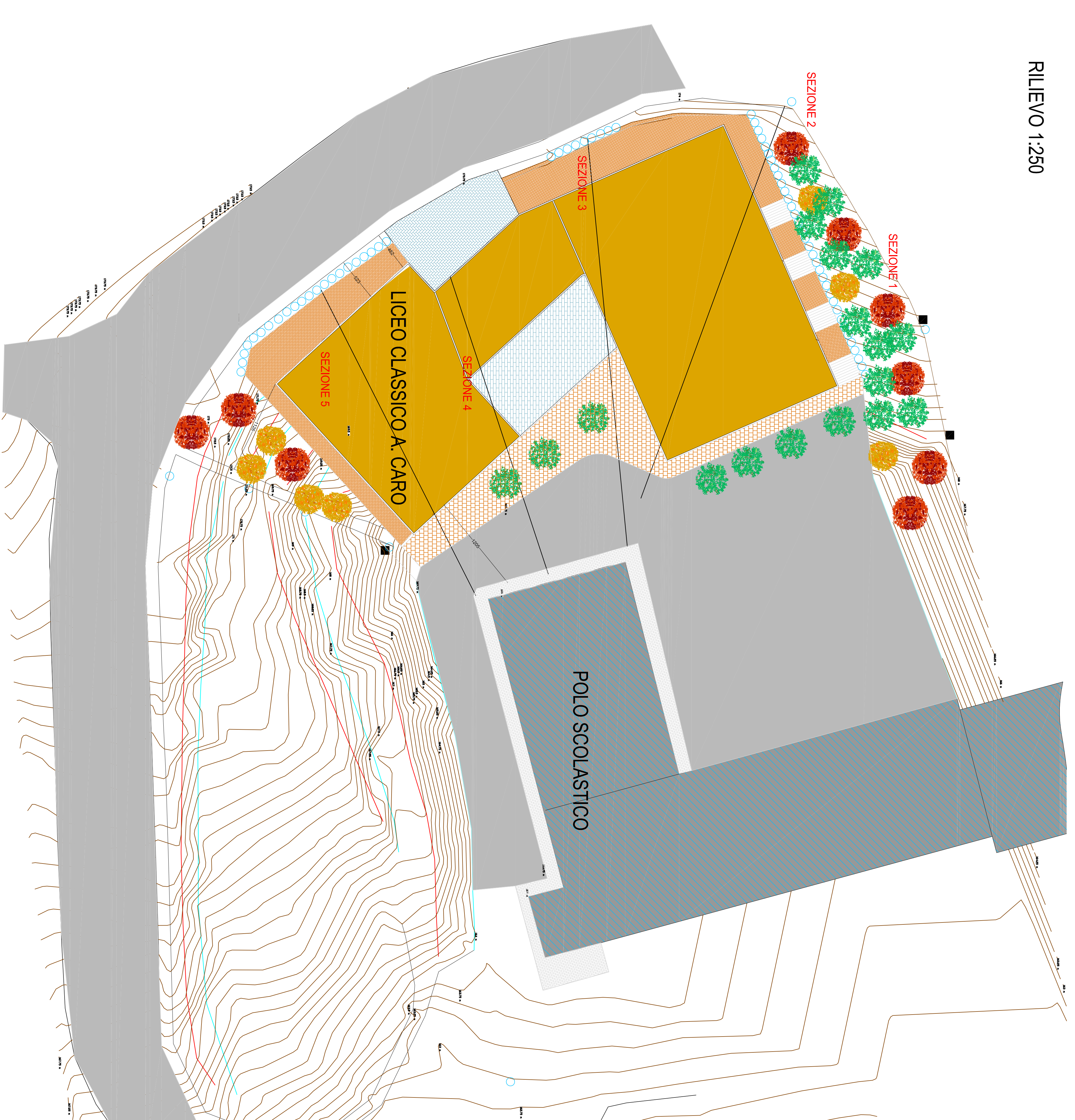
PIANTA quota + 8,65 Sup.Cop. edificio mq 1.407,00



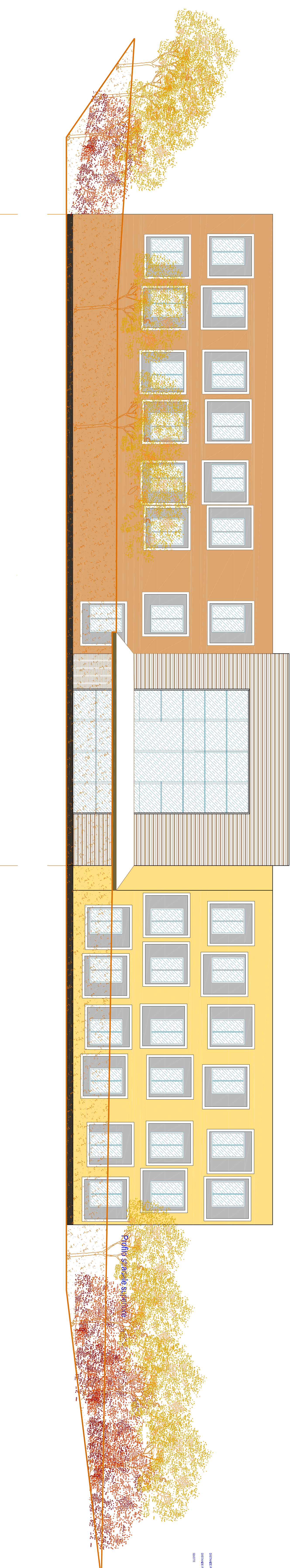
PIANTA quota + 11,80 Sup.Cop. edificio mq 1.407,00



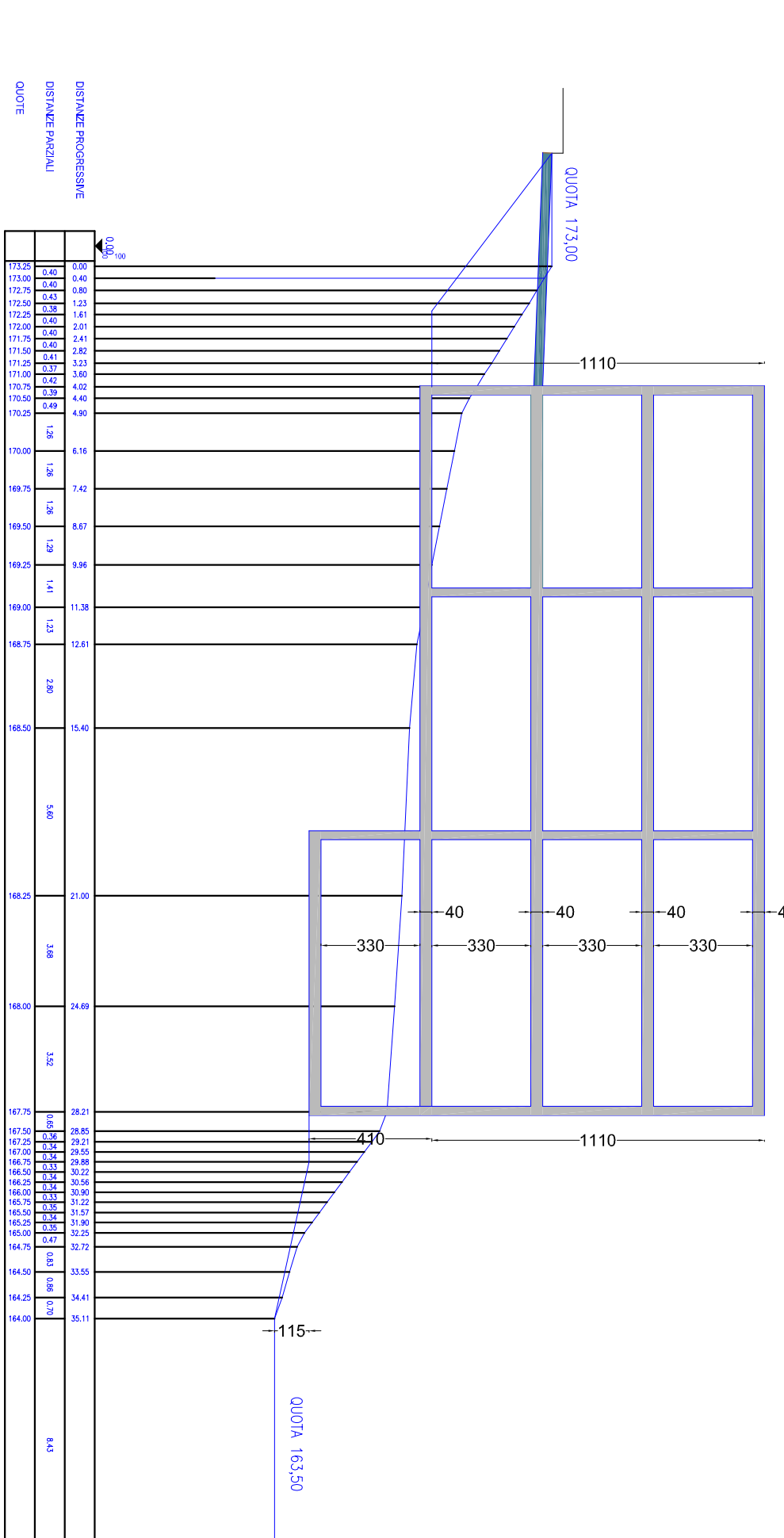
RILEVO 1:250



PROSPETTO PRINCIPALE 1:200



SEZIONE TRASVERSALE



OO.PP. 2017  
**PROGETTO PER LA REALIZZAZIONE NEL NUOVO LICEO CLASSICO ANNIBAL CARO DI FERMO**

**Progetto di Fatibilità Tecnico Economica**

IMPORTO COMPLESSIVO DEL PROGETTO - € 6.450.000,00

ELABORATI TECNICI ARCHITETTONICI **T2**

PIANTE EDIFICIO	N. ELAB.
PLANIMETRIA GENERALE	1-100
SEZIONE PRINCIPALE	1-200
PROSPETTO PRINCIPALE	1-250

PROGETTISTI: Dott. Gian. Saverio VALLASCANI  
 Ing. Riccardo MULLO

DATA: FERMO 14 Aprile 2017

IL RESPONSABILE DEL PROCEDIMENTO  
 IL DIRIGENTE Ing. Ivano Pipiccioli